
CATALOGO DE ACCESORIOS

ACCESORIOS DIAMETROS EXTERIORES

- A-1 UNION DOBLE NORMA DANESA
- A-2 UNION DOBLE NORMA SMS
- A-3 UNION DOBLE NORMA DIN 11851
- A-4 UNION DOBLE CLAMP PARA SOLDAR
- A-5 CODOS, TEES, CURVAS, CRUZ, OLIVAS P/MANGUERAS
- A-6 ABRAZADERAS PARA TUBOS
- A-7 REDUCCIONES
- A-8 VALVULAS MARIPOSAS ESTAMPADAS
- A-9 VALVULAS MARIPOSAS FORJADAS
- A-10 VALVULAS DE RETENCION , MICROMETRICA , DE ALIVIO

ACCESORIOS DIAMETROS NOMINALES

- B-1 NIPLA, ½ NIPLA, CUPLA, ½ CUPLA, TAPON, TAPA
- B-2 CODOS, TEES, CRUCES, UNION DOBLE ROSCADA
- B-3 VALVULAS ESFERICAS , GRIFO DE PURGA,
- B-4 CODOS, TEES, REDUCCIONES, OLIVAS
- B-5 COLLARINES
- B-6 BRIDAS

MONTAJE DE ACCESORIOS

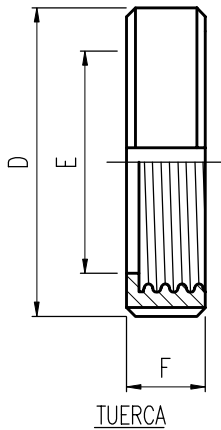
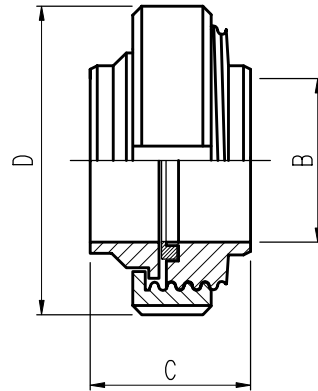
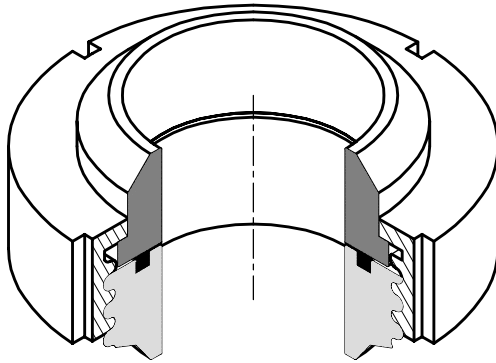
- C-1 MONTAJE DE CODOS CON ACCESORIOS
- C-2 MONTAJE DE TEES CON ACCESORIOS
- C-3 MONTAJE DE REDUCCIONES CON ACCESORIOS
- C-4 MONTAJES DE VALVULAS CON ACCESORIOS



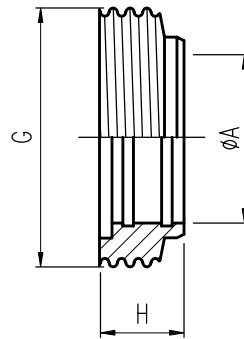
Accesorios Diámetros Exteriores



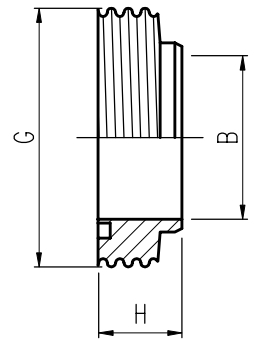
UNION DOBLE DANESA PARA SOLDAR / MANDRILAR



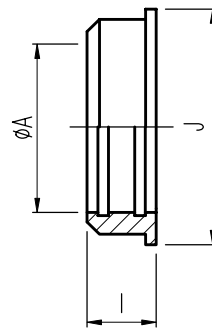
TUERCA



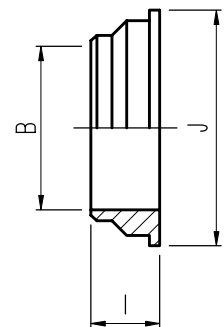
MANGUITO ROSCADO P/MANDRILAR



MANGUITO ROSCADO P/SOLDAR

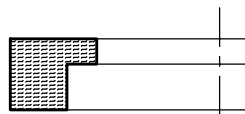


MANGUITO LISO P/MANDRILAR



MANGUITO LISO P/SOLDAR

PERFIL DE JUNTA

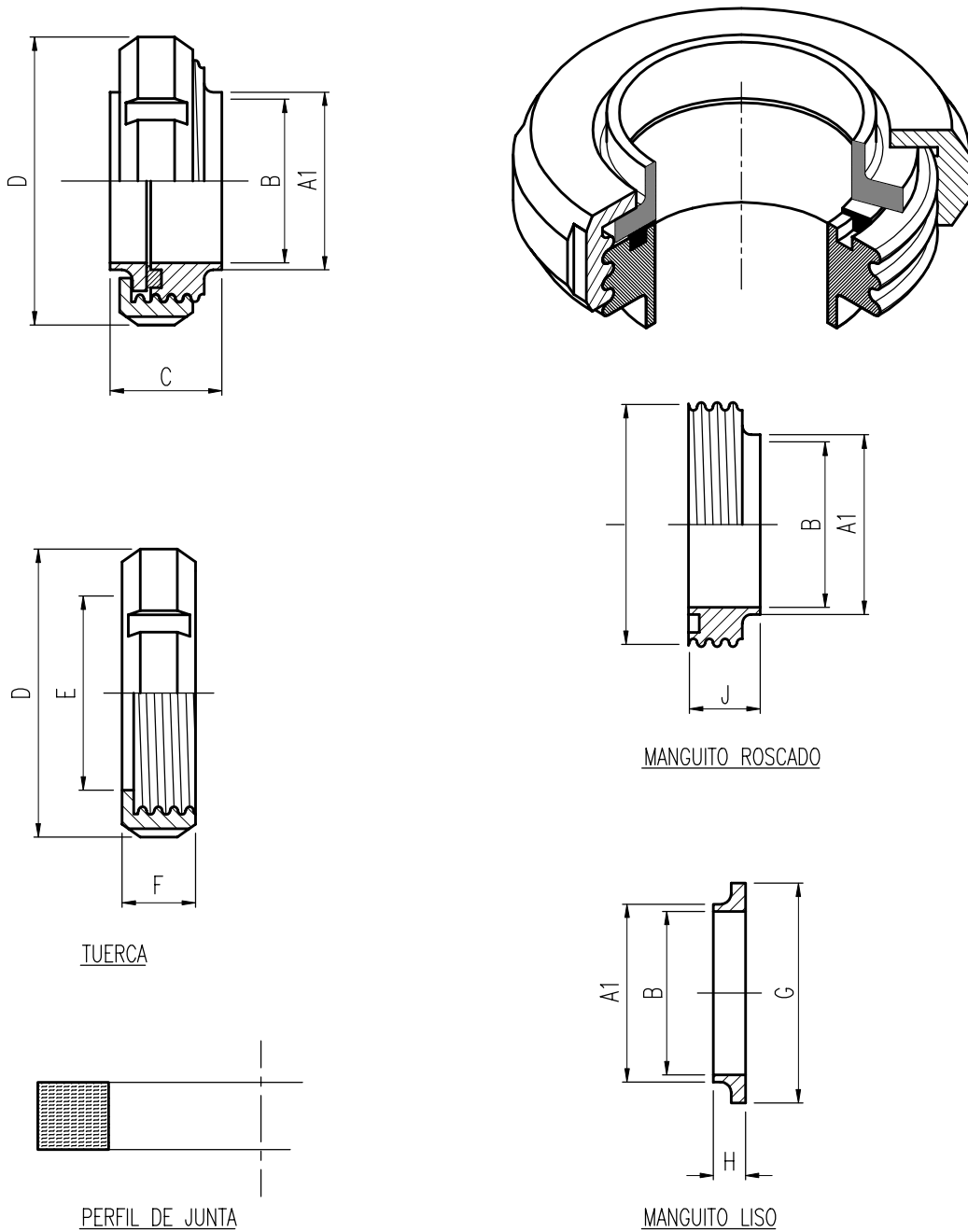


ØA	B	C	D	E	F	G	H	I	J
1" _ 25.4	21.4	36.5	56.5	34.6	19.5	RD 44 x 1/6	19.5	16	39.2
1¼" _ 31.8	27.8	36.5	64.8	42	19.5	RD 52 x 1/6	19.5	16	47.4
1½" _ 38.1	34.1	42.5	70.9	48.6	19.5	RD 58 x 1/6	22	19	53.9
2" _ 50.8	46.8	45	86	62	22	RD 72 x 1/6	24	19.5	67.3
2½" _ 63.5	59.5	50	102.9	76	24	RD 88 x 1/6	27	22	83.5
3" _ 76.2	72.2	52	114.8	88.1	24	RD 100 x 1/6	27	24	95.4
4" _ 101.6	97.6	63	147.9	116.5	32	RD 130 x 1/4	33.5	28	122.8
* 5" _ 127.0	123	56.5	178	140	34	RD 160 x 1/4	36	18.5	154
* 6" _ 152.4	148	56.5	210	170	36.5	RD 190 x 1/4	36	18.5	180

Las medidas estan expresadas en milímetros
Las uniones dobles de 5" - 6" se fabrican unicamente para soldar



UNION DOBLE SMS PARA SOLDAR

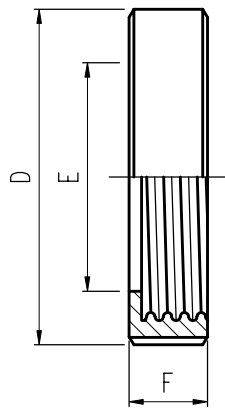
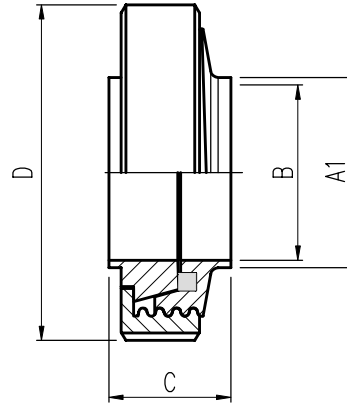
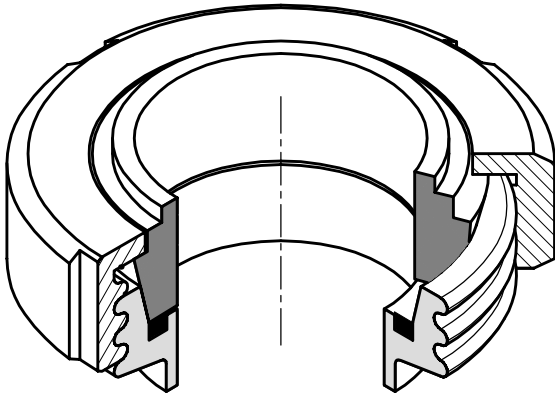


ϕ	A1	B	C	D	E	F	G	H	I	J
1" _ 25.4	25.5	21.4	24.9	50.5	33	20	35.5	8	RD 40 x 1/6	15
1¼" _ 31.8	32	27.8	25.5	60	41	22	43.5	9	RD 48 x 1/6	15
1½" _ 38.1	38.4	34.1	30.5	74	48.5	25	55	9	RD 60 x 1/6	20
2" _ 50.8	51	46.8	30.5	84	60.5	26	65	9	RD 70 x 1/6	20
2½" _ 63.5	63.8	59.5	34.5	100	74.5	30	80	9	RD 85 x 1/6	24
3" _ 76.2	76.4	72.2	35.5	114	88.1	30	93	10	RD 98 x 1/6	24
4" _ 101.6	102	97.6	47	152	116.5	36	127	12	RD 132 x 1/4	33.5

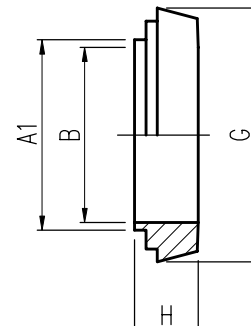
Las medidas estan expresadas en milímetros



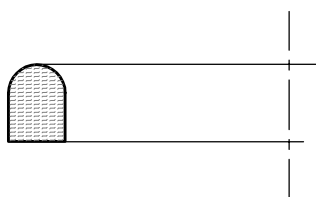
UNION DOBLE DIN 11851 PARA SOLDAR



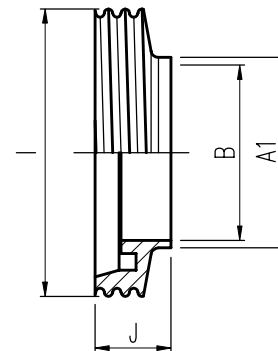
TUERCA



MANGUITO LISO



PERFIL DE JUNTA



MANGUITO ROSCADO

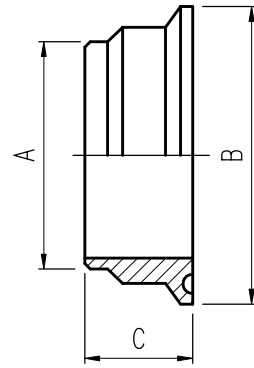
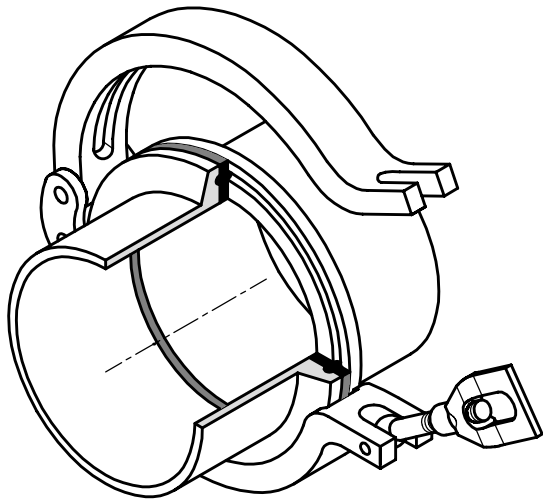
	∅	A1	B	C	D	E	F	G	H	I	J
*	1/2" _ 12.7	13	9.5	33	38	19	18	22	16	RD 28 x 1/6	20
*	3/4" _ 19.1	21	16	33	44.4	25	18	28	16	RD 34 x 1/6	20
	1" _ 25.4	30	21.4	32	63	36	21	44	16	RD 52 x 1/6	21
	1 1/4" _ 31.8	37	27.8	32	70	42	21	50	16	RD 58 x 1/6	21
	1 1/2" _ 38.1	43	34.1	32	78	49	21	56	16	RD 65 x 1/6	21
	2" _ 50.8	55	46.8	33	92	62	22	68	17	RD 78 x 1/6	21
	2 1/2" _ 63.5	72	59.5	38	112	80	25	86	20	RD 95 x 1/6	24
	3" _ 76.2	87	72.2	41	127	93	29	100	20	RD 110 x 1/4	27
	4" _ 101.6	106	97.6	43	148	114	31	121	24	RD 130 x 1/4	27

Las medidas estan expresadas en milímetros

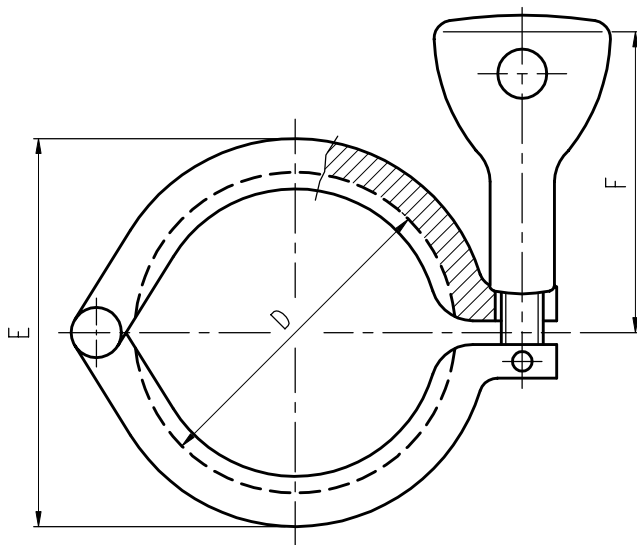
Las dimension B corresponden a diametros interiores de tubo D.E. ; pueden ser modificada para tubo DIN



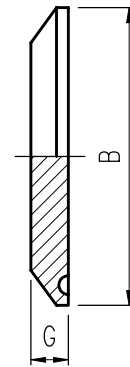
UNION DOBLE CLAMP PARA SOLDAR



MANGUITO



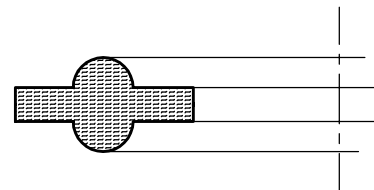
ABRAZADERA



TAPA

A	B	C	D	E	F	G
1" _ 25.4	50.4	19	53	64	55	6.3
1¼" _ 31.8	50.4	19	53	64	55	6.3
1½" _ 38.1	50.4	19	53	64	55	6.3
2" _ 50.8	63	19.5	65	72	55	6.3
2½" _ 63.5	77	21.5	80	91	57	6.3
3" _ 76.2	93	24	96	107	60	6.3
4" _ 101.6	118.5	27	121	130	60	7.9

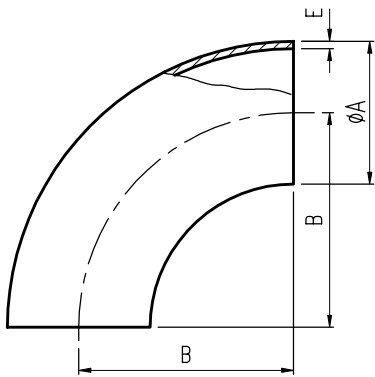
Las medidas estan expresadas en milimetros



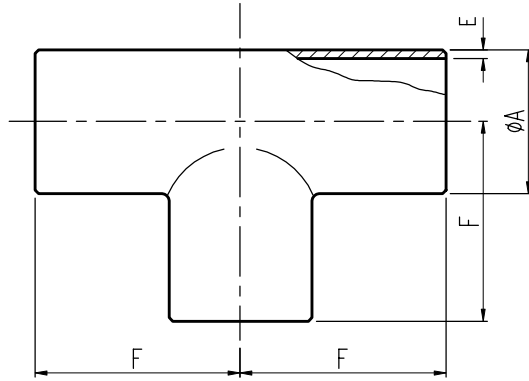
PERFIL DE JUNTA



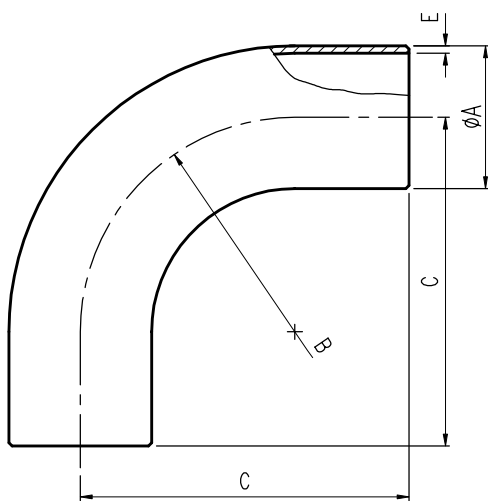
ACCESORIOS (Diametros Exteriores)



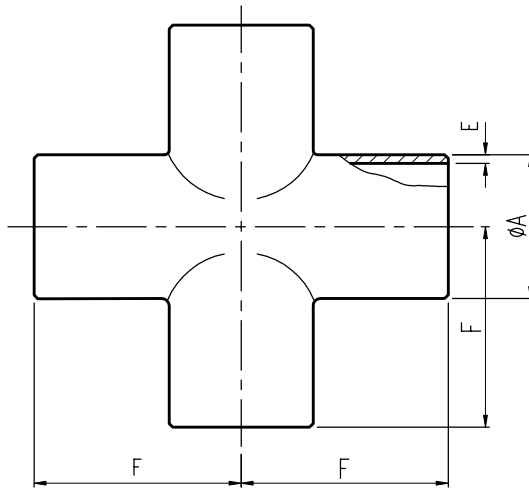
CURVA PARA SOLDAR 90°



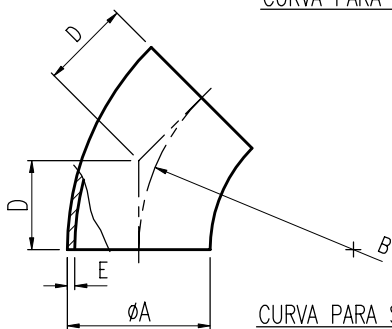
TEE PARA SOLDAR/MANDRILAR



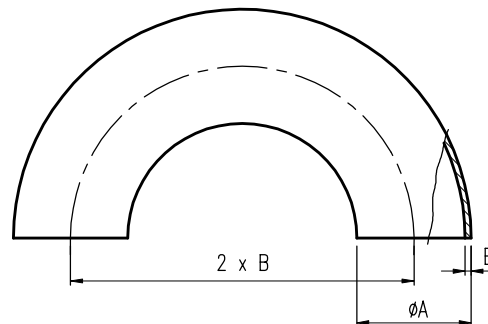
CURVA PARA MANDRILAR 90°



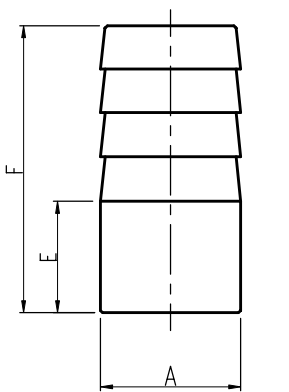
CRUZ PARA SOLDAR/MANDRILAR



CURVA PARA SOLDAR 45°



CURVA PARA SOLDAR 180°



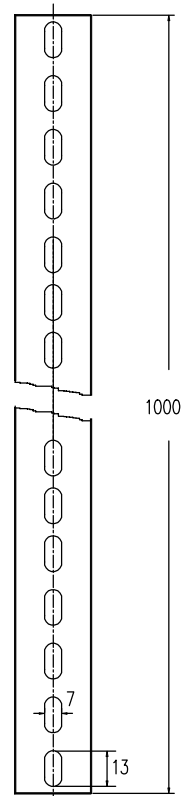
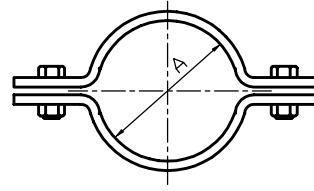
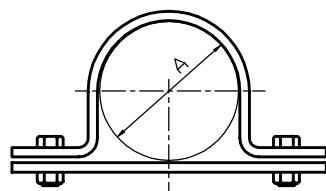
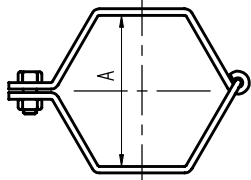
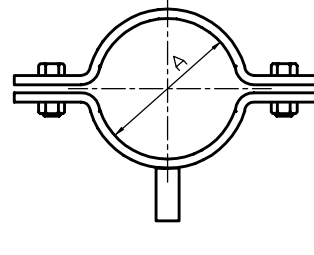
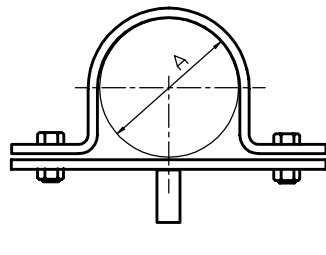
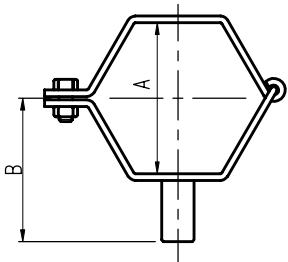
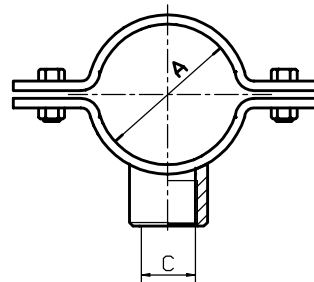
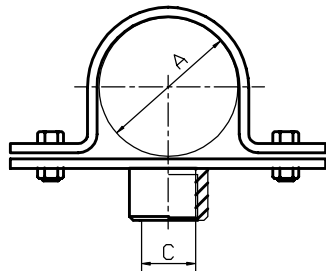
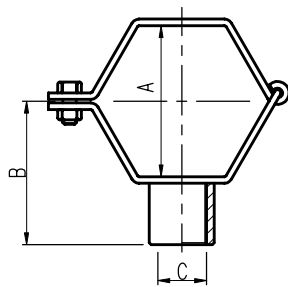
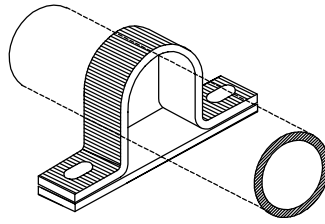
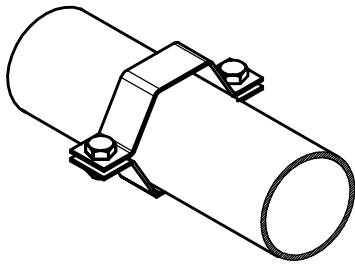
OLIVA PARA MANGUERA

	ϕA	B	C	D	E	F	E	F
*	1/2" _ 12.7	25.4	46		1.5		11	35
*	5/8" _ 15.8	27	51		1.5-2		11	35
*	3/4" _ 19.1	28.6	55		1.5-2		19	43
	1" _ 25.4	38	52	15.7	1.5-2	43.4	18	54
	1 1/4" _ 31.8	47.5	65	19.7	1.5-2	51.5	25	61
	1 1/2" _ 38.1	57	84	23.6	1.5-2	57.4	30	78
	2" _ 50.8	76	106	31.5	1.5-2	71.4	35	83
	2 1/2" _ 63.5	95	130	39.4	2	87.1	40	96
	3" _ 76.2	114	150	47.2	2	99.6	40	96
	4" _ 101.6	152	187	63	2	129.5	40	101

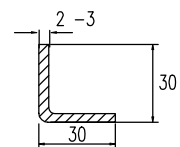
Las medidas estan expresadas en milimetros



ABRAZADERAS para TUBOS



1000



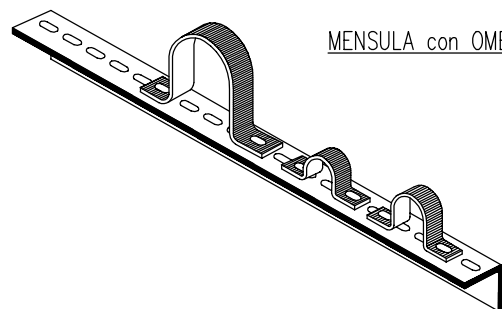
ABRAZADERAS EXAGONAL

ABRAZADERAS OMEGA

ABRAZADERAS MEDIA CAÑA

MENSULA con OMEGAS

A	ABRAZADERA EXAGONAL	ABRAZADERA OMEGA	ABRAZADERA MEDIA CAÑA	B	C
1/2" _ 12.7					
5/8" _ 15.8		*			
3/4" _ 19.1		*			
1" _ 25.4	*	*	*	30	3/8" BSP
1 1/4" _ 31.8	*	*	*	33	3/8" BSP
1 1/2" _ 38.1	*	*	*	37	3/8" BSP
1 3/4" _ 44.4		*			
2" _ 50.8	*	*	*	45	1/2" BSP
2 1/2" _ 63.5	*	*	*	51	1/2" BSP
3" _ 76.2	*	*	*	56	1/2" BSP
4" _ 101.6	*	*	*	71	1/2" BSP

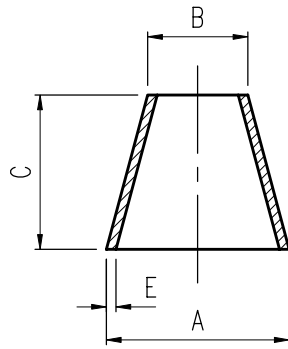


Todas las omegas se entregan sueltas para colocarlas sobre esta mensula

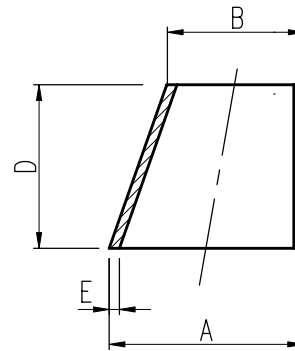
Las medidas estan expresadas en milímetros



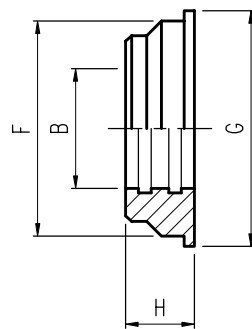
REDUCCIONES



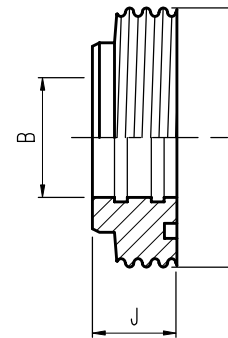
REDUCCION CONCENTRICA PARA SOLDAR



REDUCCION EXCENTRICA PARA SOLDAR



MANGUITO LISO DE REDUCCION



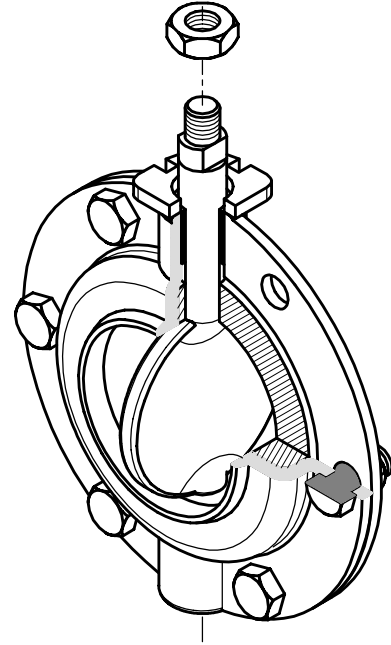
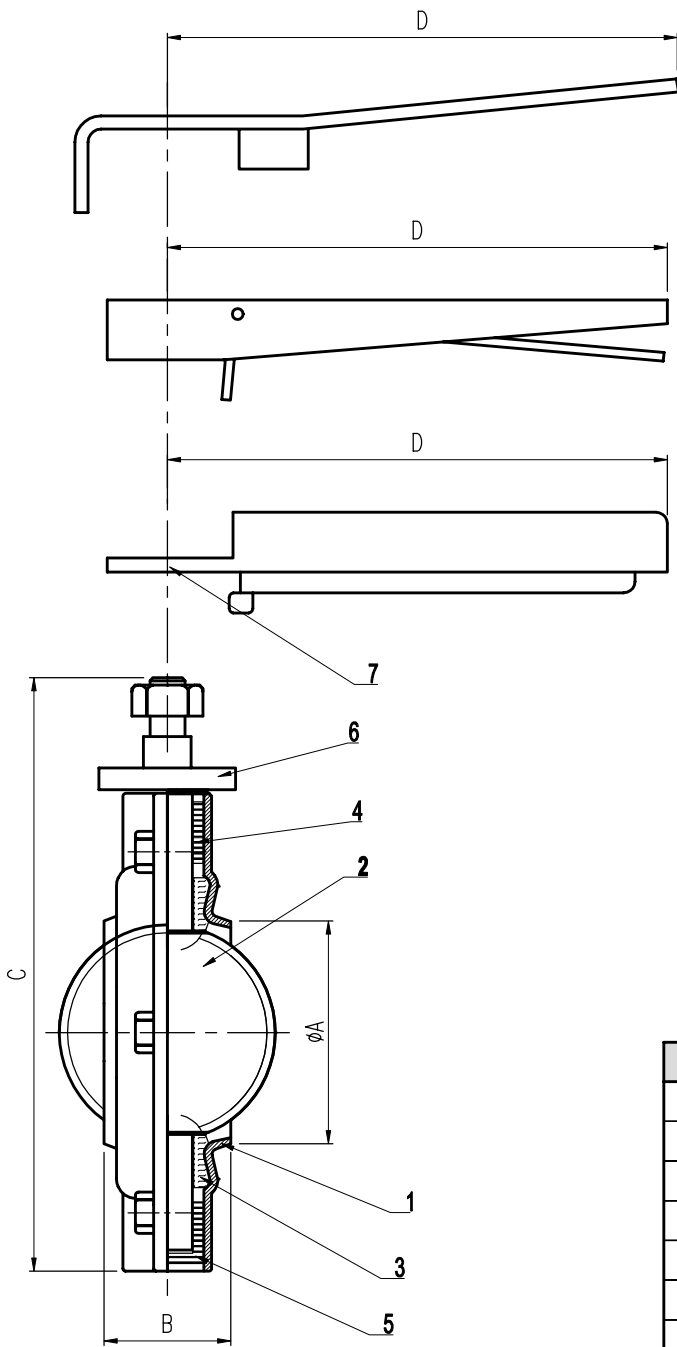
MANGUITO ROSCADO DE REDUCCION

	A	B	C	D	E	F	G	H	I	J
1 1/4" - 31.8	1"	25.4	19.1		2	41.4	47.3	16	RD 52 x 1/6	19.5
1 1/2" - 38.1	1"	25.4	37.9	39	2	47.3	53.9	19	RD 58 x 1/6	22
	1 1/4"	31.8	18.8	21	2	47.3	53.9	19		22
2" - 50.8	1"	25.4	75.9	78	2	60.8	67.3	19.5	RD 72 x 1/6	24
	1 1/4"	31.8	56.8	70	2	60.8	67.3	19.5		24
	1 1/2"	38.1	37.9	39	2	60.8	67.3	19.5		24
2 1/2" - 63.5	1"	25.4	113.8		2				RD 88 x 1/6	
	1 1/2"	38.1	75.9	78	2	75.1	83.5	22		26.5
	2"	50.8	37.9	39	2	75.1	83.5	22		26.5
3" - 76.2	1"	25.4	151.8						RD 100 x 1/6	
	1 1/2"	38.1	113.8	117	2	87.3	95.4	24		27
	2"	50.8	75.9	78	2	87.3	95.4	24		27
	2 1/2"	63.5	37.9	41	2	87.3	95.4	24		27
4" - 101.6	1 1/2"	38.1	189.1						RD 130 x 1/4	
	2"	50.8	151.2	156	2	114.3	122.8	29.5		33.5
	2 1/2"	63.5	113.2	119	2	114.3	122.8	29.5		33.5
	3"	76.2	75.3	78	2	114.3	122.8	29.5		33.5
* 5" - 127.0	2 1/2"	63.5	189.1							
	3"	76.2	151.2		3					
	4"	101.6	75.3							
* 6" - 152.4	3"	76.2	226							
	4"	101.6	151.2		3					
	5"	127.0	75.3							

Las medidas estan expresadas en milimetros



VALVULA MARIPOSA ESTAMPADA PARA SOLDAR



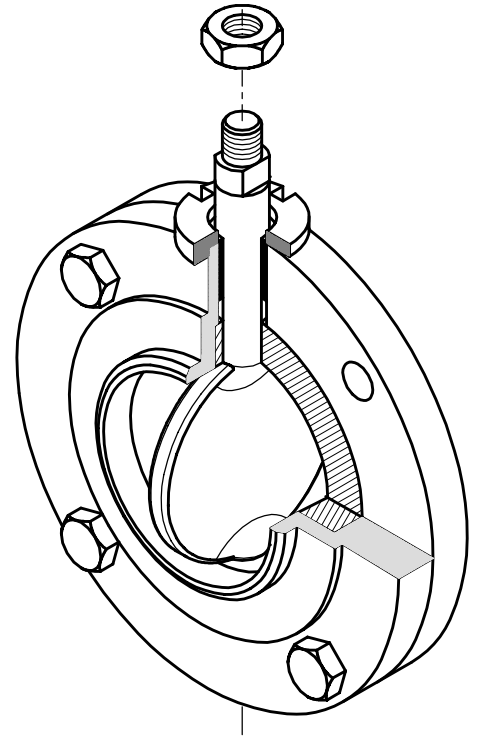
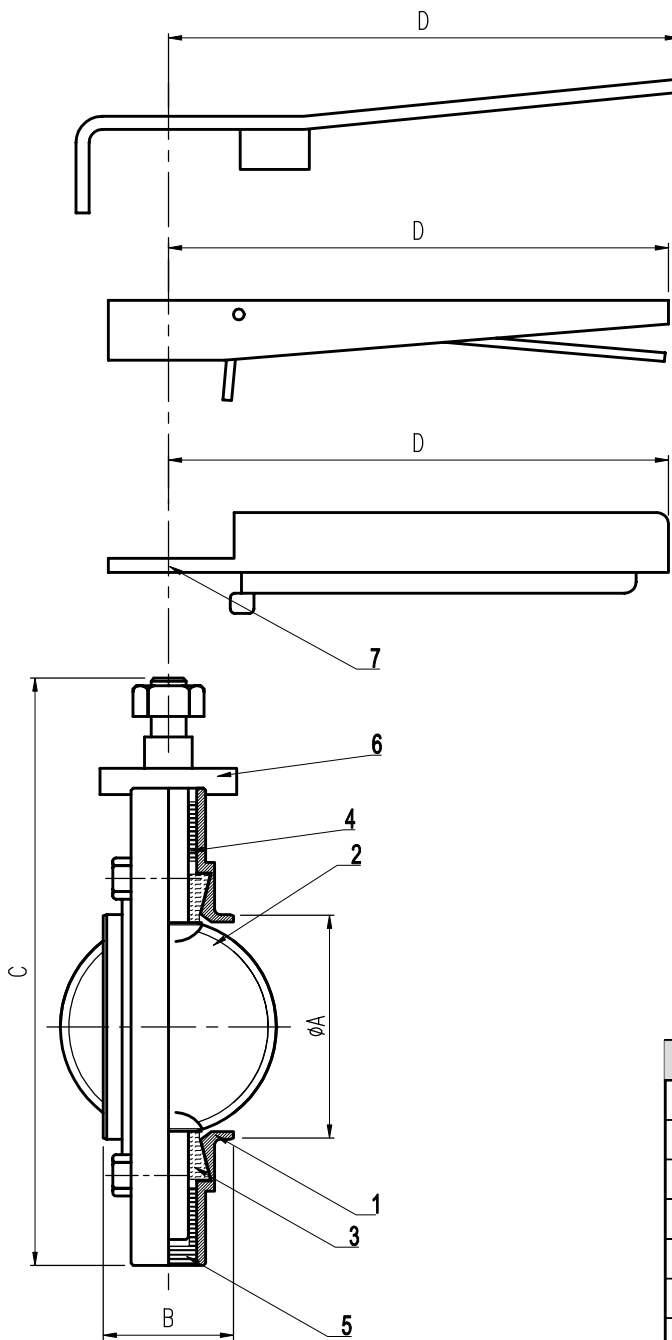
VALVULA MARIPOSA ESTAMPADA		
	PARTES	MATERIAL
1	CUERPO PRINCIPAL	AISI 304
2	CLAPETA DE CIERRE	AISI 304
3	SELLO DE CIERRE	GOMA SILICONADA
4	BUJE GUIA SUPERIOR	NYLON
5	BUJE GUIA INFERIOR	NYLON
6	SELECTOR DE REGISTRO	AISI 304
7	MANIJA DE MANIOBRA	AISI 304

øA	B	C	D
1" _ 25.4	37	120	140
1½" _ 31.8	34	120	140
1½" _ 38.1	30	120	140
2" _ 50.8	30	130	140
2½" _ 63.5	51	160	200
3" _ 76.2	41	160	200
4" _ 101.6	44	205	200

Las medidas estan expresadas en milímetros



VALVULA MARIPOSA FORJADA PARA SOLDAR



VALVULA MARIPOSA FORJADA		
	PARTES	MATERIAL
1	CUERPO PRINCIPAL	AISI 304
2	CLAPETA DE CIERRE	AISI 304
3	SELLO DE CIERRE	GOMA SILICONADA
4	BUJE GUIA SUPERIOR	NYLON
5	BUJE GUIA INFERIOR	NYLON
6	SELECTOR DE REGISTRO	AISI 304
7	MANIJA DE MANIOBRA	AISI 304

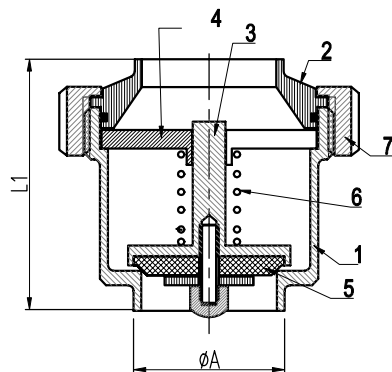
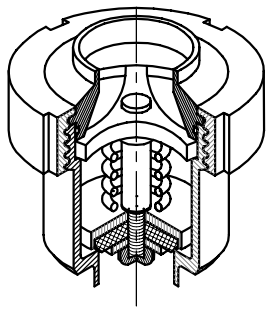
ϕA	B	C	D
1" _ 25.4	37	102	140
1½" _ 38.1	36	124	140
2" _ 50.8	38	135	140
2½" _ 63.5	46	168	200
3" _ 76.2	46	176	200
4" _ 101.6	48	212	200

Las medidas estan expresadas en milímetros

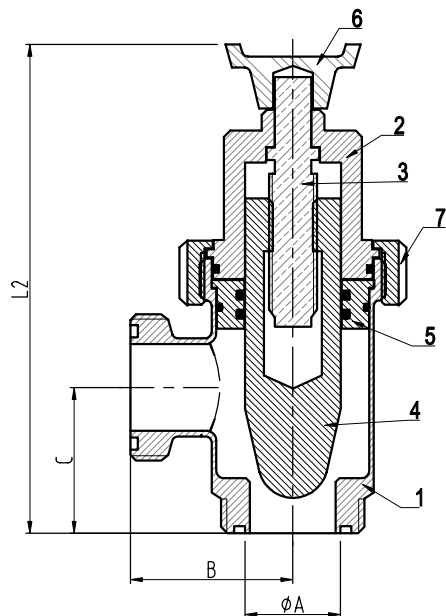
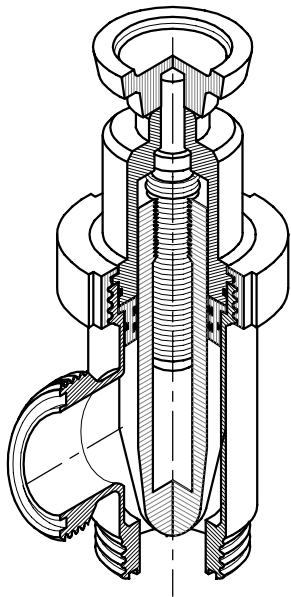


NOTA: LAS MEDIDAS PODRAN SER MODIFICADAS SIN PREVIO AVISO.

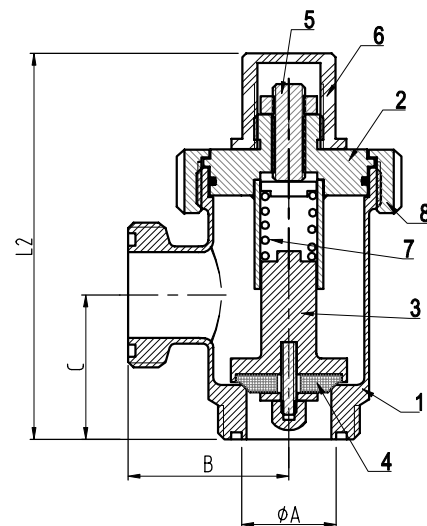
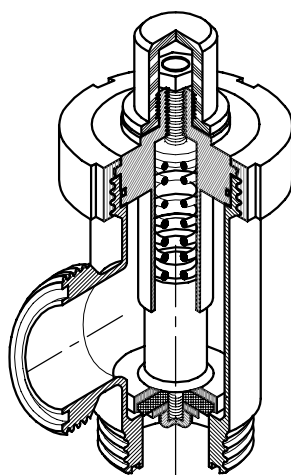
VALVULAS ESPECIALES SANITARIAS



VALVULA DE RETENCION VERTICAL		
	PARTES	MATERIAL
1	CUERPO PRINCIPAL	AISI 304
2	MANGUITO DE ACOPLE	AISI 304
3	CLAPETA DE CIERRE	AISI 304
4	GUIA CLAPETA	AISI 304
5	JUNTA DE CIERRE	GOMA SILICONADA
6	RESORTE	AISI 302
7	TUERCA DANESA	AISI 304



VALVULA MICROMETRICA		
	PARTES	MATERIAL
1	CUERPO PRINCIPAL	AISI 304
2	TORRE GUIA EJE DE CIERRE	AISI 304
3	TORNILLO DE REGULACION	BRONCE
4	EJE DE CIERRE	AISI 304
5	BUJE SUPLEMENTARIO	AISI 304
6	PERILLA DE MANIOBRA	BAKELITA / POLIAMIDA 6
7	TUERCA DANESA	AISI 304



VALVULA DE ALIVO		
	PARTES	MATERIAL
1	CUERPO PRINCIPAL	AISI 304
2	TORRE GUIA CLAPETA	AISI 304
3	CLAPETA DE CIERRE	AISI 304
4	JUNTA DE CIERRE	GOMA SILICONADA
5	TORNILLO y CONTRATUERCA DE AJUSTE	AISI 304
6	TAPA	POLIPR.
7	RESORTE	AISI 302
8	TUERCA DANESA	AISI 304

(LOS RESORTES PUEDEN CALIBRARSE PARA LOGRAR REGULACIONES DE PRESION ENTRE 1 a 8 kg/cm²)

ØA	L1	L2	L3	B	C
1" _ 25.4	73	64	140	51	51
1½" _ 38.1	78	69	151	56	57
2" _ 50.8	88	240	191	70	70
2½" _ 63.5	100				
3" _ 76.2	102				

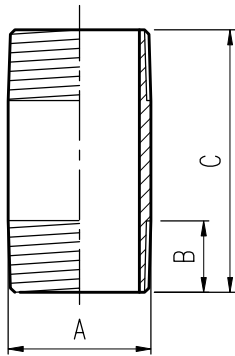
Las medidas estan expresadas en milímetros



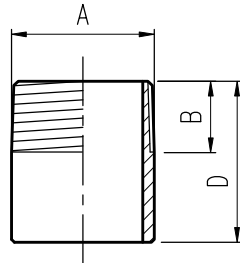
Accesorios Diámetros Nominales



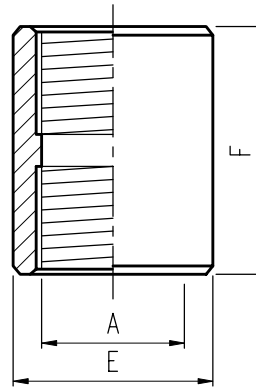
ACCESORIOS ROSCADOS (ROSCA BSP - SERIE 150)



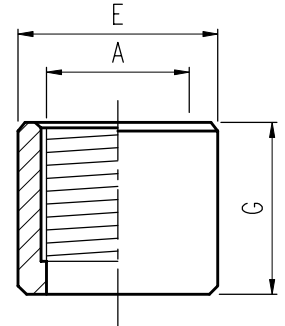
NIPLE



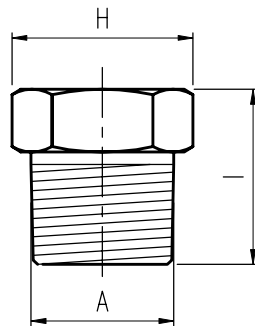
MEDIO NIPLE



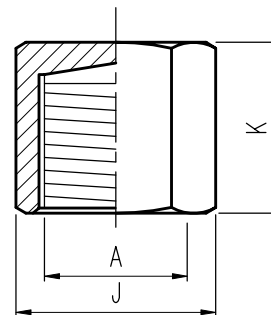
CUPLA



MEDIA CUPLA



TAPON



TAPA

∅	A	B	C	D	E	F	G	H	I	J	K
1/4"	13.7	10	40	25	19	25	16	14.3	17	19	25.4
3/8"	17.2	10	40	25	22.2	26	17	19	17	22.2	25.4
1/2"	21.5	13.5	50	35	27	40	23.8	22.2	23	28.6	25.4
3/4"	26.6	14.5	60	40	33	41.3	25.4	28.6	23	31.7	28.6
1"	33.4	17	60	40	40	49.2	30.2	35	26	41.2	33
1 1/4"	42.2	19.1	80	50	49.5	50.8	33.4	44.4	30	50.8	35
1 1/2"	48.3	19.1	80	50	55	54	39.7	50.8	30	55	36.5
2"	60.3	23.4	80	50	69	63	42.9	63.5	33	70	39.7
2 1/2"	76.2	26.7	100	60	90.5	73	-	-	-	-	-
3"	88.9	29.8	100	65	110	81	-	-	-	-	-
4"	114.3	41	120	75	128	94	-	-	-	-	-

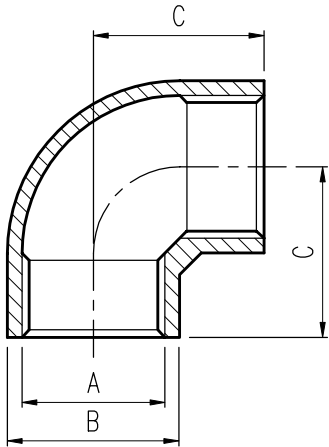
POR OTROS TIPOS DE ROSCAS CONSULTAR.

Las medidas estan expresadas en milímetros

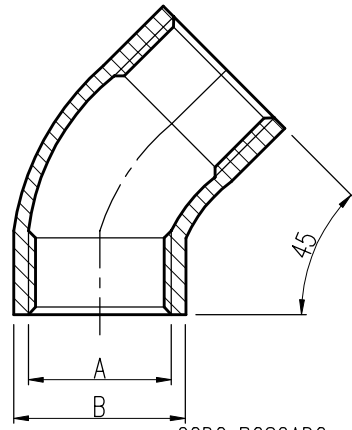


NOTA: LAS MEDIDAS PODRAN SER MODIFICADAS SIN PREVIO AVISO.

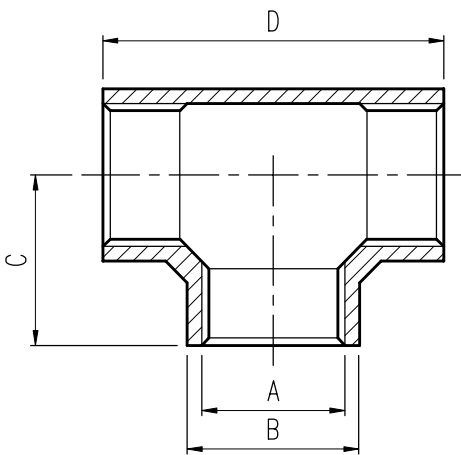
ACCESORIOS ROSCADOS (ROSCA BSP - SERIE 150)



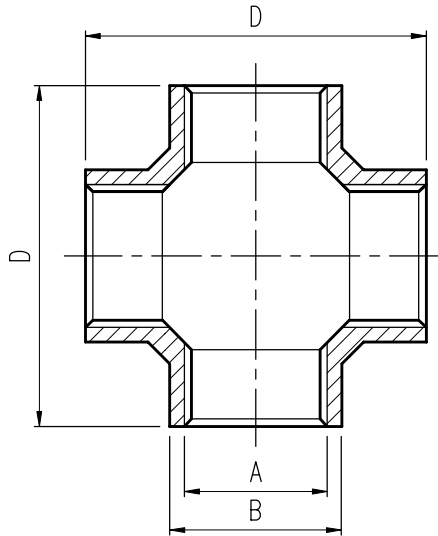
CODO ROSCADO 90



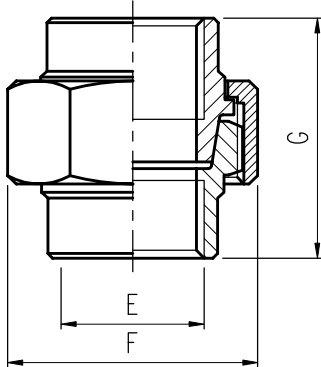
CODO ROSCADO a 45



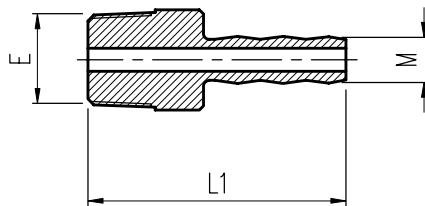
TEE ROSCADA



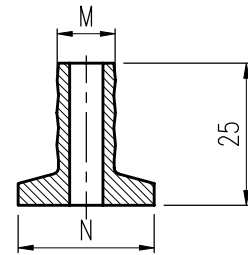
CRUZ ROSCADA



UNION DOBLE CONICA ROSCADA



COMPLETO



P/SOLDAR

ACOPLES PARA MANGUERA

Ø	A	B	C	D	E	F	G
1/4"	-	-	-	-	13.7	32	38.1
3/8"	-	-	-	-	17.2	32	38.1
1/2"	21.5	30.5	28.5	57	21.5	45	42
3/4"	26.6	26.9	33.3	66.6	26.6	48	48
1"	33.4	45	38.1	76.2	33.4	54	51.6
1 1/4"	42.2	54.6	44.5	89	42.2	65	54.1
1 1/2"	48.3	61.7	49.3	98.6	48.3	75	57
2"	60.3	75.2	57.1	114.2	60.3	92	63

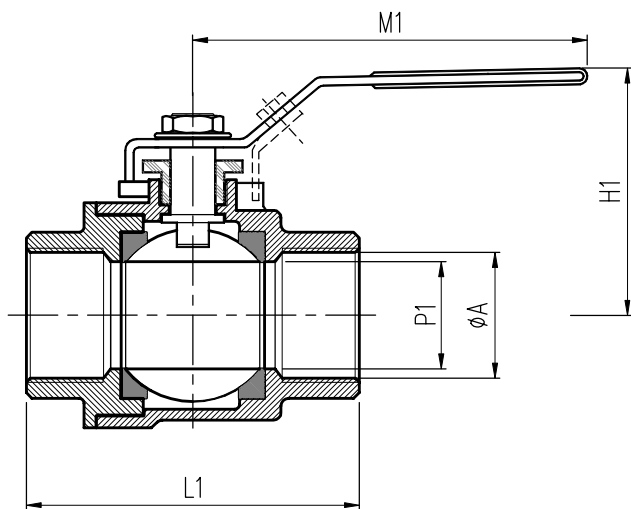
ACOPLES PARA MANGUERA		
	COMPLETO	P/SOLDAR (*)
E	13.7 - 17.2	-
L1	8 - 9.5 - 12.7	-
M	6.5 - 8 - 9.5	8 - 9.5 - 12.7
N	-	22.2 - 25.4

* Estos acoples pueden ser soldados a :
 - Rosca macho 1/2" - 3/4" (medio nipples)
 - Rosca hembra 1/2" - 3/4" (media cuplas)
 - Caños, codos, tees, reducciones ...

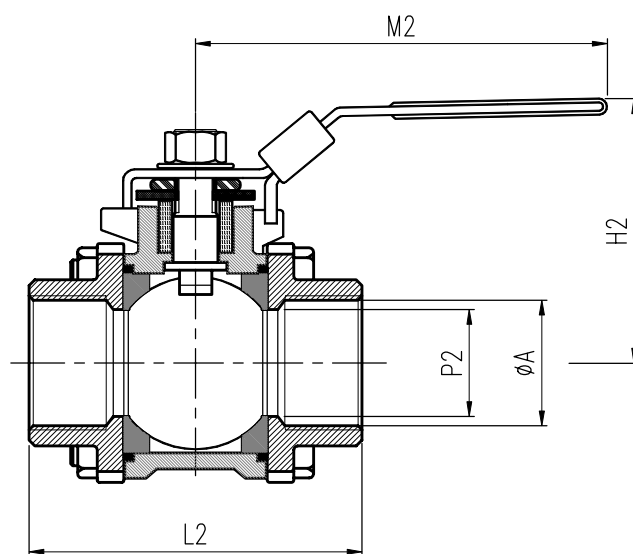
Las medidas estan expresadas en milímetros



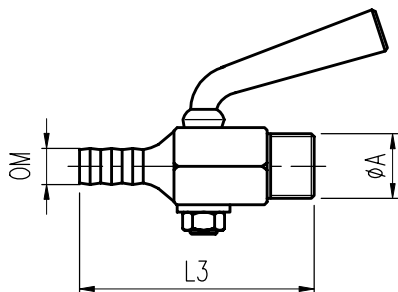
VALVULAS ESFERICAS y GRIFOS



VALVULA ESFERICA 2 CUERPOS



VALVULA ESFERICA 3 CUERPOS



GRIFO TOMA MUESTRA

ϕA ROSCA NORMA BSP

PRESION DE TRABAJO 800 PSI (P/VALV. ESFERICAS)

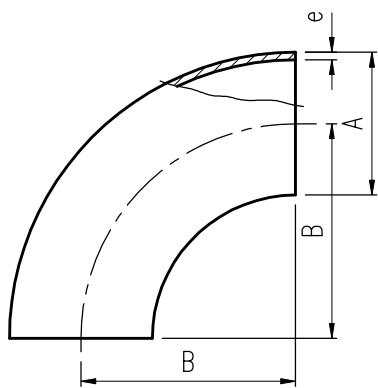
ϕA	P1	L1	H1	M1	P2	L2	H2	M2	OM	L3
1/8"									8.5	53
1/4"	11.6	55	50	96	10	60	64	125	8.5	53
3/8"	12.7	55	50	96	12	60	64	125	12	76.5
1/2"	15	65	53	96	16	75	64	125	12	76.5
3/4"	20	77	64	125	20	80	67	125		
1"	25	88	66	125	25	90	83	140		
1 1/4"	32	102	79	170	32	110	89	140		
1 1/2"	38	110	83	170	40	120	100	200		
2"	50	126	94	170	50	140	108	200		
2 1/2"	65	164	136	250	65	185	150	250		
3"	70	181	149	250	80	205	161	250		
4"					100	240	180	290		

Las medidas estan expresadas en milimetros

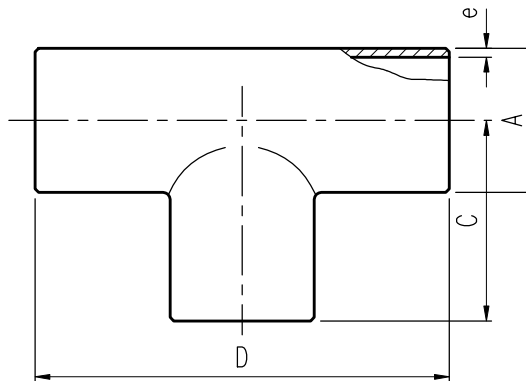


NOTA: LAS MEDIDAS PODRAN SER MODIFICADAS SIN PREVIO AVISO.

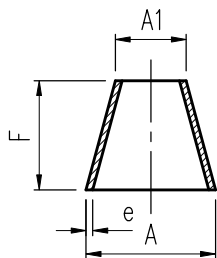
ACCESORIOS PARA SOLDAR a CAÑOS



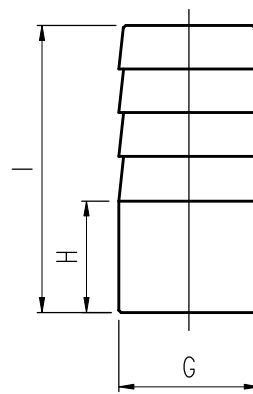
CURVA PARA SOLDAR 90°



TEE PARA SOLDAR/MANDRILAR



CONO DE REDUCCION



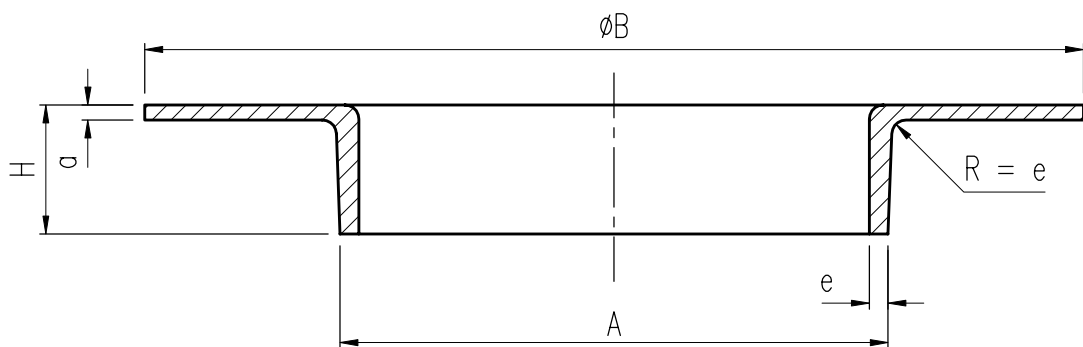
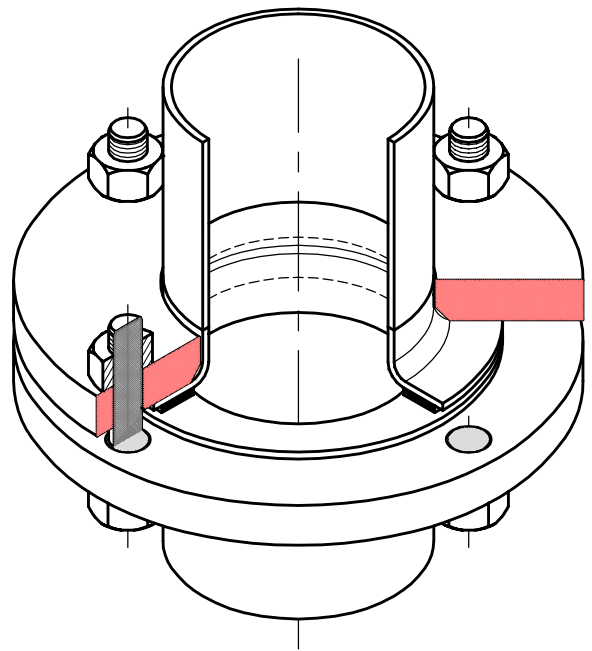
OLIVA PARA MANGUERA

Ø	A	B	C	D	e	A1	F	G	H	I
1/4"	-	-	-	-	-	-	-	13.7	11	35
3/8"	-	-	-	-	-	-	-	17.2	11	35
1/2"	21.5	30	25.4	50.8	2	-	-	21.5	19	43
3/4"	26.6	38	28.6	57.2	2	1/2" 21.5	21.5	26.6	18	54
1"	33.4	38	38.1	76.2	2	1/2" 21.5 3/4" 26.6	26.5	33.4	25	61
1 1/4"	42.2	47.6	48	96	2	3/4" 26.6 1" 33.4	63 26	42.2	30	78
1 1/2"	48.3	57	57	114	2	3/4" 26.6 1" 33.4 1 1/4" 42.2	87 60 18	48.3	35	83
2"	60.3	76	63.5	127	2	1" 33.4 1 1/4" 42.2 1 1/2" 48.3	109 72.5 49	60.3	40	96
2 1/2"	73	95	76.2	152.4	2	1 1/2" 48.3 2" 60.3	99 51	73	40	96
3"	88.9	114	86	172	2	1 1/2" 48.3 2" 60.3 2 1/2" 73	165 115 65.5	88.9	40	96
4"	114.3	152	105	210	2	2" 60.3 2 1/2" 73 3" 88.9	215 165 99	114.3	45	101
* 5"	141.3	190	124	248	2 - 3	2 1/2" 73 3" 88.9 4" 114.3	210 161 83	-	-	-
* 6"	168.3	229	143	286	2 - 3	3" 88.9 4" 114.3 5" 141.3	244 166 83	-	-	-

Las medidas estan expresadas en milímetros



COLLARINES (Serie Liviana)



Diámetros Nominales

ϕ	A	B	H	a	e
1/2"	21.5	40	8	2	1.6
3/4"	26.6	50	8	2	1.6
1"	33.4	58	10	2	1.6
1 1/4"	42.2	70	11	2	1.6
1 1/2"	48.3	80	12	2	1.6
2"	60.3	98	15	2	1.6
2 1/2"	73	117	17	2	1.6
3"	88.9	130	18	2	1.6
4"	114.3	165	20	2	1.6
5"	141.3	190	20	2	1.6
6"	168.3	216	20	2	1.6
8"	219.1	272	22	2	1.6

Diámetros Exteriores

ϕ	A	B	H	a	e
1"	25.4	58	10	2	1.6
1 1/4"	31.8	70	11	2	1.6
1 1/2"	38.1	80	12	2	1.6
1 3/4"	44.4	88	12	2	1.6
2"	50.8	98	15	2	1.6
2 1/2"	63.5	117	17	2	1.6
3"	76.2	130	18	2	1.6
4"	101.6	165	20	2	1.6
5"	127	190	20	2	1.6
6"	152.4	216	20	2	1.6
8"	203.2	272	22	2	1.6

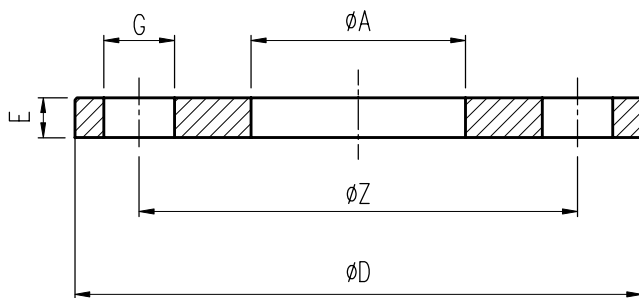
A PEDIDO e: 3 mm.

Las medidas estan expresadas en milímetros

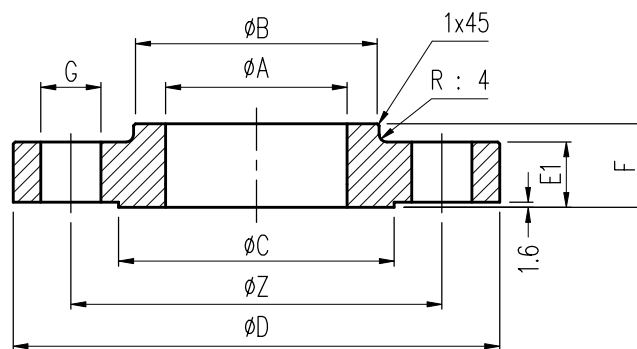


NOTA: LAS MEDIDAS PODRAN SER MODIFICADAS SIN PREVIO AVISO.

BRIDAS LIVIANAS



BRIDAS SLIP -ON (Serie 150)



Ø	A	B	C	D	E	E1	F	Z	G (CANT. DE AGUJ. x DIAMETRO)	BRIDA P/TUBOS Ø	A
½"	22.4	30	35	88	7.5	11.1	15.9	60.3	4 - 16	-	-
¾"	27.7	38	43	98.4	7.5	12.7	15.9	69.8	4 - 16	1"	25.4
1"	34.5	49	51	108	7.5	14.3	17.5	79.3	4 - 16	1½"	31.8
1¼"	43.2	58	63.5	118	7.5	15.9	20.6	88.9	4 - 16	1½"	38.1
1½"	49.5	65	73	127	7.5	17.2	22.2	98.5	4 - 16	2"	50.8
2"	62	78	92	152.4	9.5	19	25.4	120.6	4 - 19	2½"	63.5
2½"	74.5	90.5	104.8	178	9.5	22.2	28.6	140	4 - 19	3"	76.2
3"	90.7	108	127	190.5	12	23.8	30.2	152.4	4 - 19	-	-
4"	116	135	135	229	12	23.8	32	190.5	8 - 19	4"	102
5"	144	-	-	254	12	-	-	216	8 - 22	5"	127
6"	171	-	-	280	12	-	-	241.3	8 - 22	6"	152.4
8"	221	-	-	373	15	-	-	298.4	8 - 22	8"	203.2

* Las bridas livianas se pueden adaptar a cualquier dimension de tubos (ver tabla)

* Las bridas Serie 150 , no se fabrican para TUBOS .

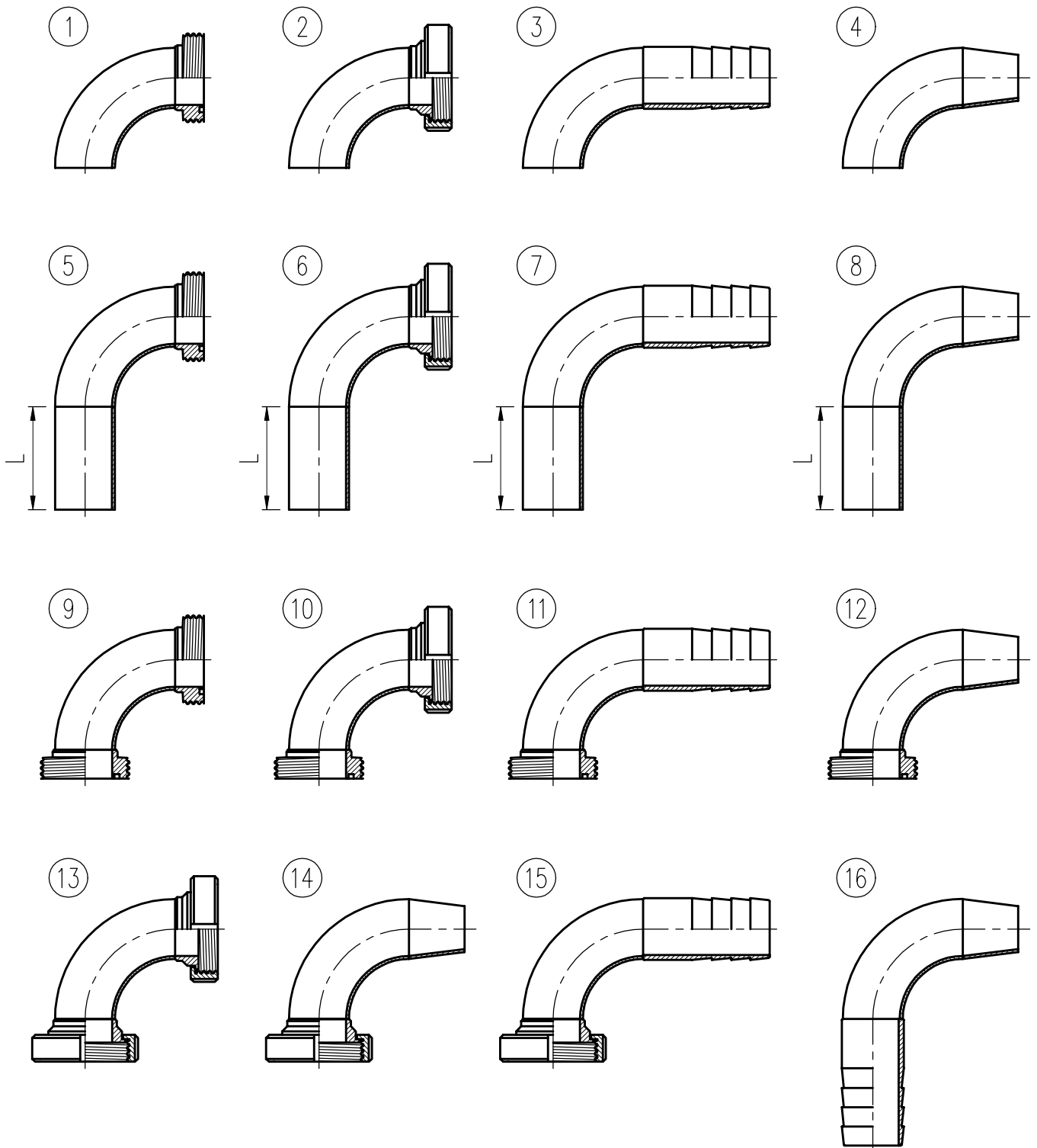
Las medidas estan expresadas en milimetros



Montaje de Accesorios



CODO CON ACCESORIOS



Para realizar el pedido indicar: CODO ARMADO ϕ ... SEGUN FIGURA n°...

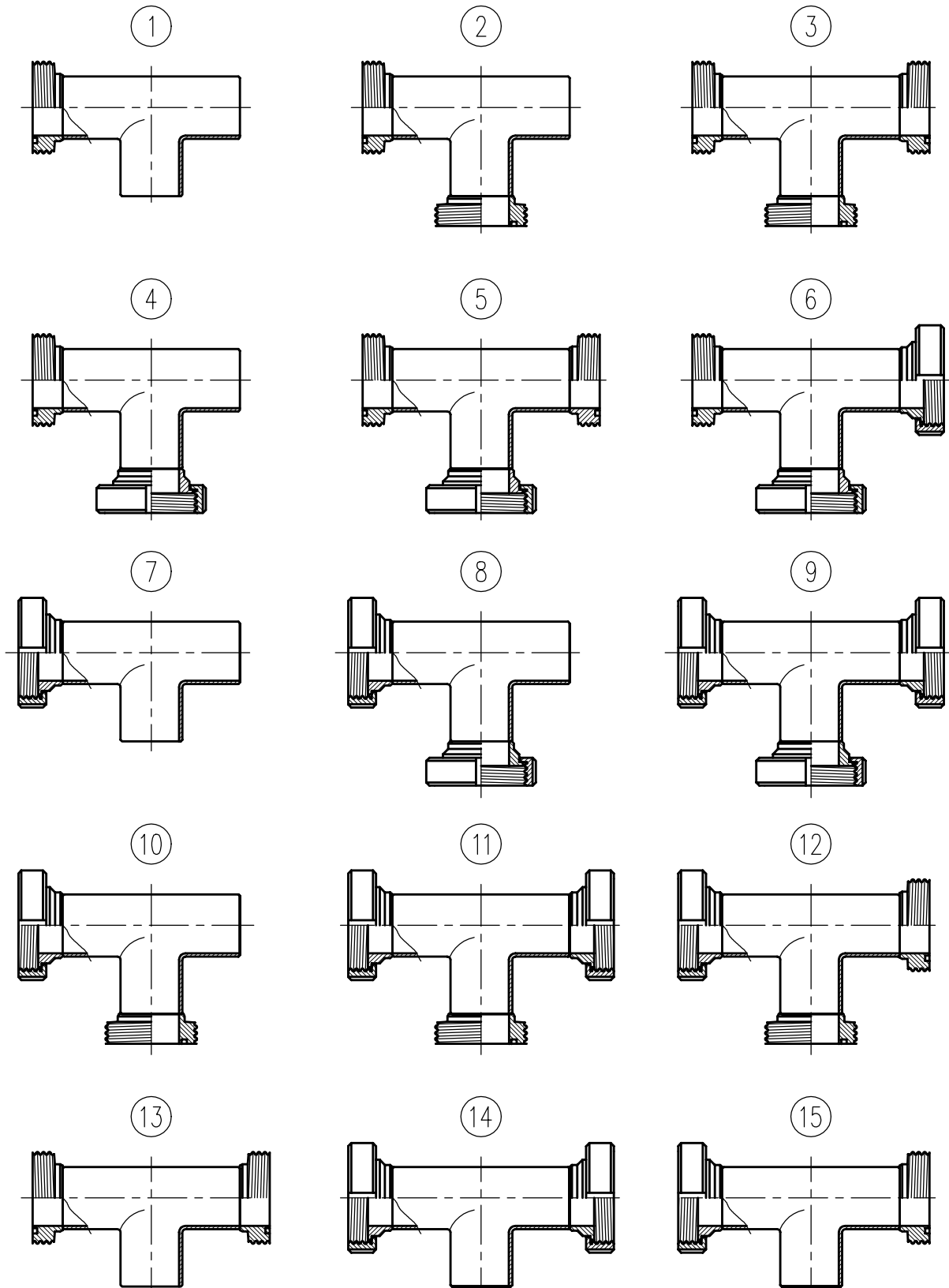
En las conexiones con reducci3n indicar di metro de reducci3n.

En las conexiones con tramos rectos indicar longitud L.

Por otras disposiciones consultar.



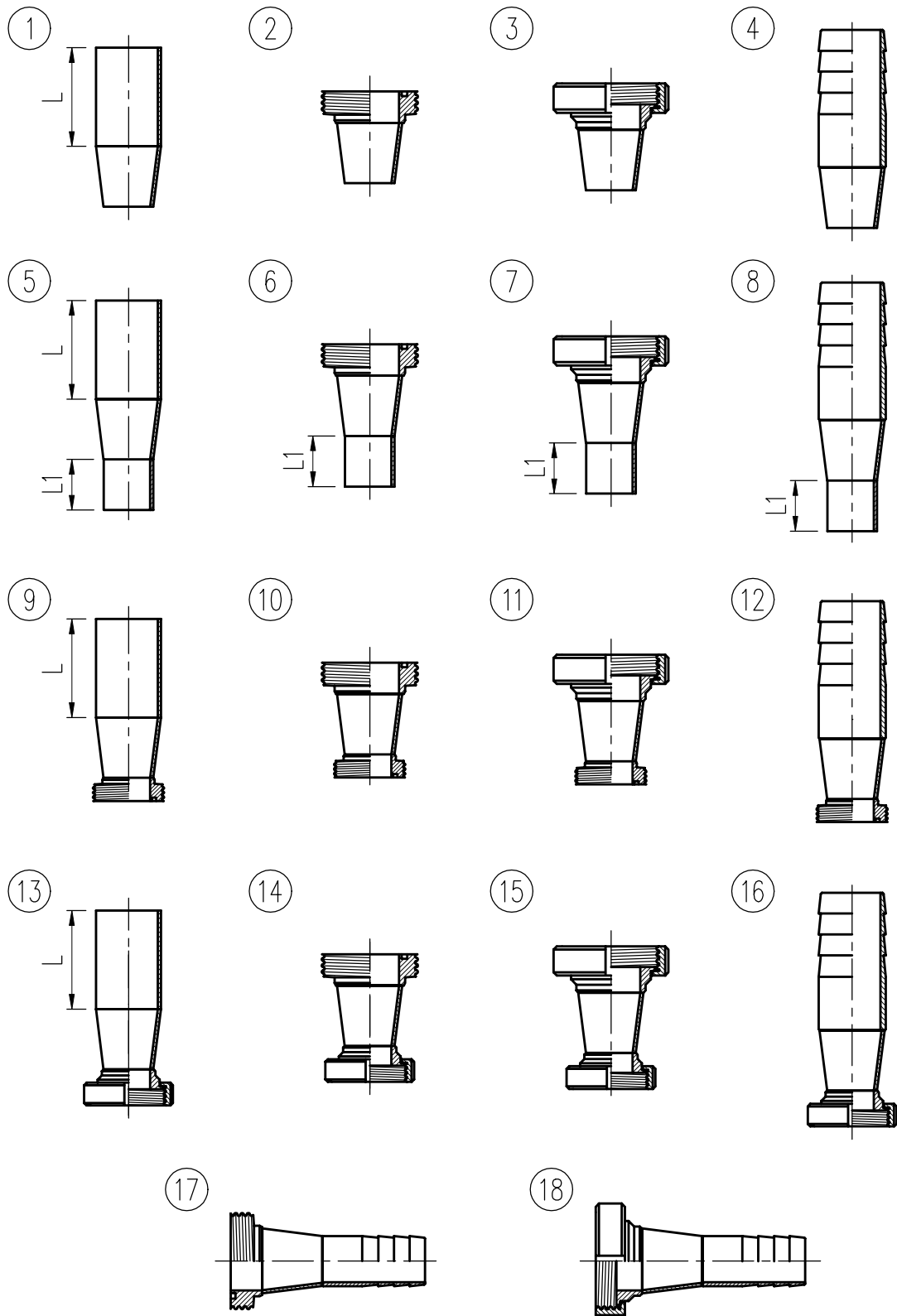
TEE CON ACCESORIOS



Para realizar el pedido indicar: TEE ARMADA ϕ ... SEGUN FIGURA n°...
Por otras disposiciones consultar.



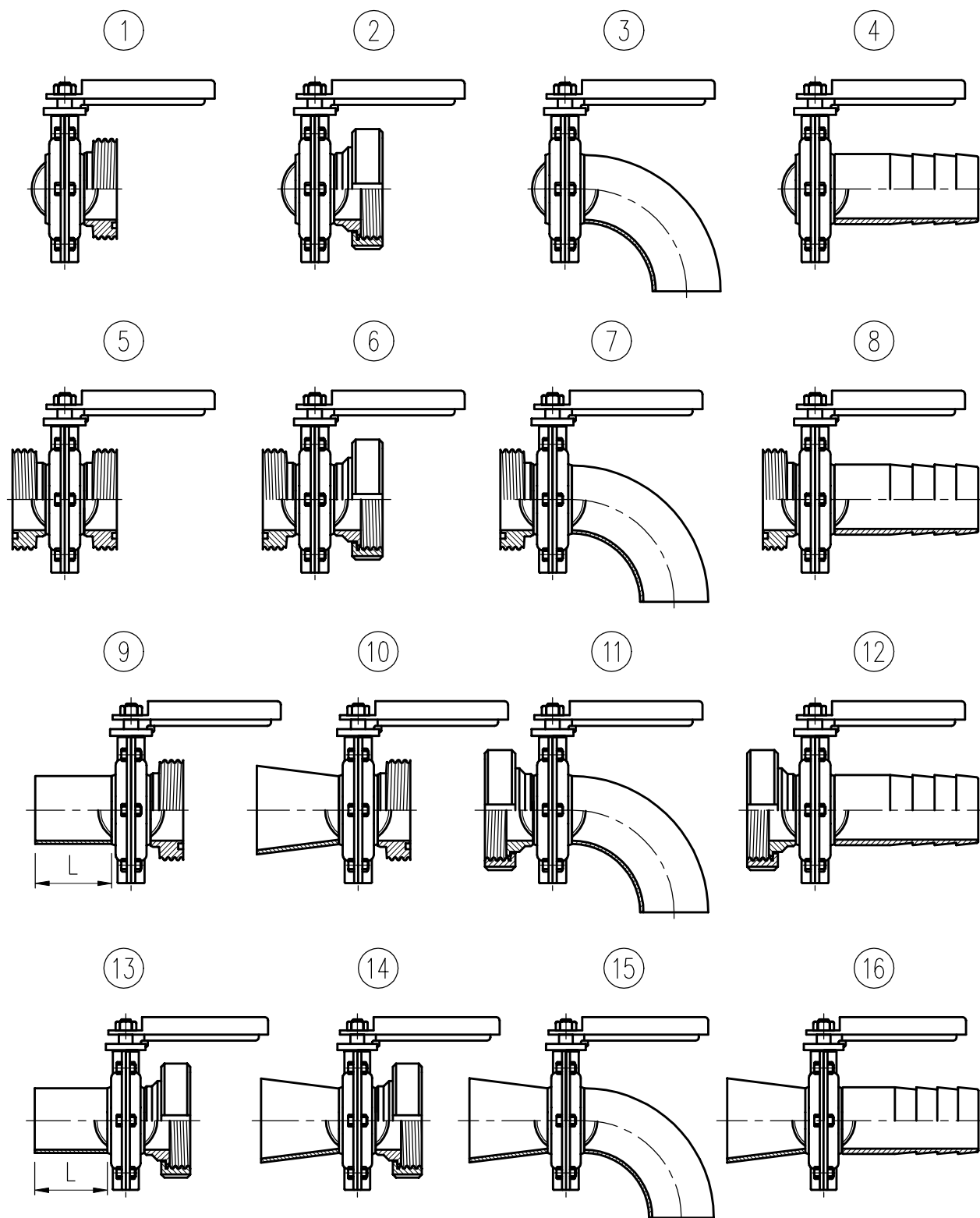
REDUCCIONES CON ACCESORIOS



Para realizar el pedido indicar: REDUCCION ARMADA $\phi \dots \times \phi \dots$ SEGUN FIGURA n°...
En las conexiones con tramos rectos indicar longitud L y L1.
Por otras disposiciones consultar.



VALVULAS CON ACCESORIOS



Para realizar el pedido indicar: VALVULA ARMADA ϕ ... SEGUN FIGURA n°...

En las conexiones con reducci3n indicar di metro de reducci3n.

En las conexiones con tramos rectos indicar longitud L.

Indicar el tipo de v lvula a colocar: ESTAMPADA o FORJADA.

Por otras disposiciones consultar.



